



Co-funded by the
Erasmus+Programme
of the European Union

2016-1-RO01-KA104-023583 - Training Wizards - NLP Accelerator

Bine ați venit!



Co-funded by the
Erasmus+Programme
of the European Union

2016-1-RO01-KA104-023583 - Training Wizards - NLP Accelerator

Training Wizards – NLP Accelerator





Co-funded by the
Erasmus+Programme
of the European Union

2016-1-RO01-KA104-023583 - Training Wizards - NLP Accelerator

Parteneriatul proiectului

SC. R4 – Consultanță și Formare Profesională SRL

SC. Economic Confort SRL

Asociația IQ Level

4EMES – Consultores Associados Lda

Buget: 26 350 euro



Co-funded by the
Erasmus+ Programme
of the European Union

2016-1-RO01-KA104-023583 - Training Wizards - NLP Accelerator

NLP

NLP este abrevierea de la **Neuro Linguistic Programming** (Programare Neuro Lingvistica) – un termen ce încorporează cele mai importante trei componente implicate în generarea experiențelor umane: neurologie, limbaj și programare. Sistemul neurologic reglementează modul în care funcționează corpul nostru, limbajul determină modul în care noi interacționăm și comunicăm cu alți oameni, iar programarea determină modurile de reprezentare ale lumii în care trăim. NLP îți oferă gândirea strategică și o înțelegere deplină a proceselor psihice și cognitive din spatele comportamentului propriu și al celorlalți.



Co-funded by the
Erasmus+Programme
of the European Union

2016-1-RO01-KA104-023583 - Training Wizards - NLP Accelerator

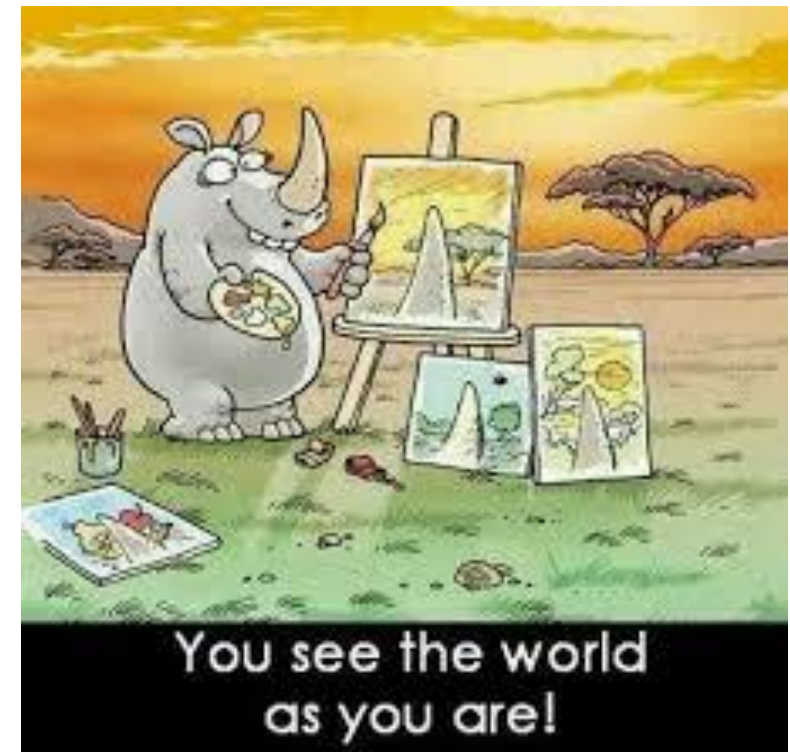
Obiective

1. îmbunătățirea nivelului de competențe ale formatorilor și îndrumătorilor de practică prin introducerea elementelor NLP în activitatea de formare, în vederea motivării, stimulării și încurajării cursanților, a schimbării atitudinii acestora față de educație, muncă, societate.
2. cooperarea transnațională în vederea obținerii de cunoștințe noi privind cele mai moderne tehnici de predare/evaluare/elaborare documente și asigurarea unui parteneriat pe termen lung cu furnizorul de formare portughez.

2016-1-RO01-KA104-023583 - Training Wizards - NLP Accelerator

Activități

1. Curs – NLP for Management and Motivation Activities in Training Context – 2 mobilități (noiembrie 2016 / martie 2017)
2. Stagiu Job – shadowing – 1 mobilitate (mai 2017)



2016-1-RO01-KA104-023583 - Training Wizards - NLP Accelerator

Tematica de curs:

- Conceptele / Pilonii NLP
- NLP ca instrument de lucru
- Comunicarea asertivă – concept și beneficii
- Modelul de comunicare NLP
- Niveluri neurologice și procesul de învățare
- Sistemul de reprezentare preferat
- Comunicarea non-verbala
- Relația de încredere și influența reciprocă
- Leadership-ul și Inteligența emoțională
- Influența formală și non-formală în grupurile de training
- Gândirea sistemică și dinamica muncii în echipă



NLP Training Course: Why Choose It?

NLP is a very powerful set of tools, believed to contain a well-defined and structured set of skills that can be identified and developed quickly

PERSONAL CHANGE
NLP training courses helps you to get rid of all sorts of fears, limiting beliefs, or probably old habits that you just can't let go.

BUSINESS
NLP training courses plays a vital role as goals setting as well as rapport building in corporate world.

HEALTH
It enables you as a professional to communicate, understand, and respond to your patients as well as the co-workers in an appropriate fashion.

EDUCATION
Develop the strategies for teachers & students to promote learning and accomplish the goal in an effective fashion.

Designed & Developed In Public Interest By www.Qualityculture.co.uk



Co-funded by the
Erasmus+ Programme
of the European Union

2016-1-RO01-KA104-023583 - Training Wizards - NLP Accelerator

NLP - Programarea Neuro-Lingvistica – atitudine pentru exelență

Neuro – cum funcționează creierul, cum gândim;

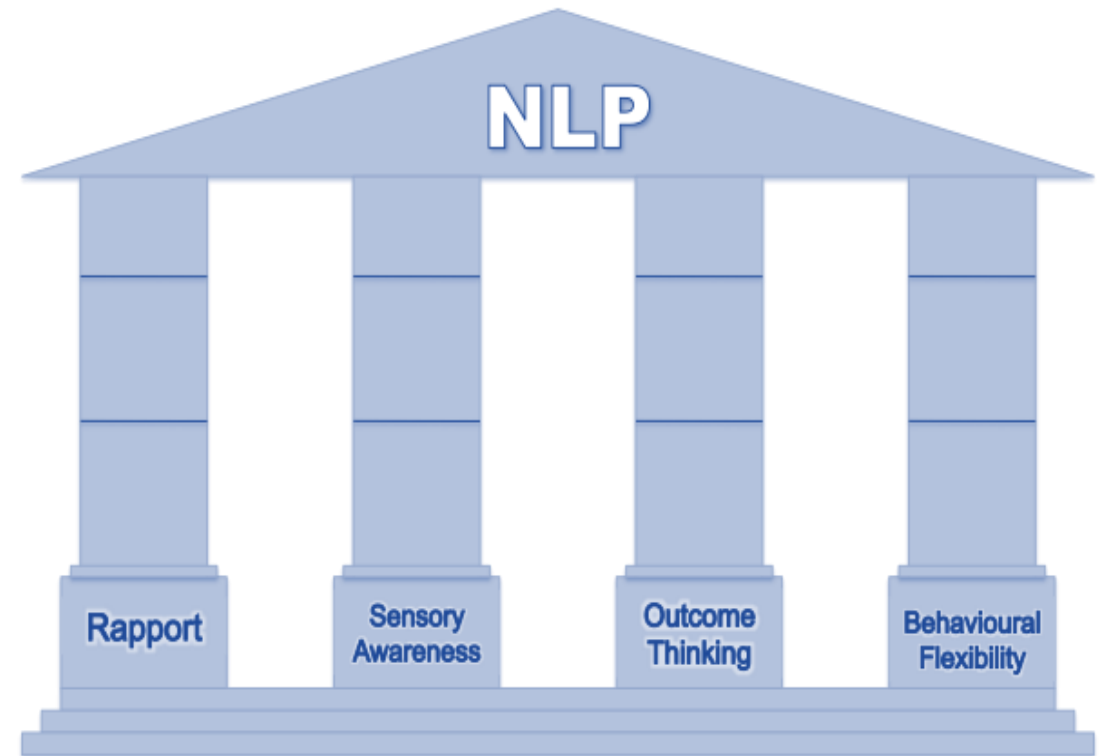
Lingvistic – cum comunicăm cu noi și cu alții;

Programare – cum ne programăm acțiunile pentru a ne atinge scopurile.

2016-1-RO01-KA104-023583 - Training Wizards - NLP Accelerator

PILONII NLP - acestea sunt elementele esențiale pentru excelența efectivă în comunicare

- **Raportul**
- **Conștientizarea senzorială**
- **Obiective - Gândirea în direcția rezultatelor precise**
- **Flexibilitatea comportamentală**





Co-funded by the
Erasmus+Programme
of the European Union

2016-1-RO01-KA104-023583 - Training Wizards - NLP Accelerator

Pilonii de baza ai NLP

Raportul – Cum iti construiești o relatie cu alții și cu tine însuți.

Acest termen înseamnă a crea o relație în care cei implicați se simt bine și pot fi deschisi unii față de alții.

Constientizarea senzorială – Ați remarcat vreodată cât de diferite sunt culorile, sunetele, mirosurile atunci când pașiți în casa altcuiva?

Percepția senzorială este deosebit de puternică și poate fi folosită în favoarea ta, pentru depășirea obstacolelor din viața de zi cu zi. Constientizarea ei este esențială și de aceea se află printre pilonii Programării Neuro-Lingvistice.

Obiective - Gandirea în direcția rezultatelor precise: să te gândești la ce vrei să obții și să nu rămâi captiv în trecut și într-un mod de gândire predominant negativ. Această abordare te va ajuta să iei deciziile potrivite în momentele esențiale și să faci cele mai bune alegeri, oricând, oriunde.

Flexibilitatea comportamentală – Se referă la descoperirea unei modalități de a face ceva diferit în momentul în care abordarea prezintă a unei probleme nu da roade. Flexibilitatea este cheia practicii NLP.

2016-1-RO01-KA104-023583 - Training Wizards - NLP Accelerator

CUM SE REFLECTA APLICABILITATEA PILONILOR NLP IN REALITATEA COTIDIANA?

- In practica, pilonii Programarii Neuro-Lingvistice (NLP) actioneaza impreuna pentru a-ti asigura reusita oricarei actiuni pe care vrei sa o efectuezi.
- Sa luam un exemplu: Ai comandat un soft pentru a tine o evidenta a contactelor si datelor sensibile ale acestora. La un moment dat softul nu mai merge. Suni la producator si esti redirectionat spre departamentul Relatii Clienti. **Prima data trebuie sa interactionezi cu cei de la Relatii Clienti si sa iti creezi o relatie cordiala cu ei ca sa te ajute (*Raport*). Apoi sa te folosesti de auz ca sa fii atent la ce spun consultantii si sa dai raspunsul potrivit (*Constientizarea senzoriala*). Trebuie sa fii foarte clar ce urmaresti prin plangerea ta (*Gandirea in directia rezultatelor precise*) si intr-un final sa fii flexibil in comportament si sa iei in considerare diferite optiuni pentru a scapa din impas (*Flexibilitate comportamentala*).**

2016-1-RO01-KA104-023583 - Training Wizards - NLP Accelerator

PREMISELE NLP

- **The map is not the territory – Harta nu e totuna cu teritoriul**

Harta nu este teritoriul. Tu ai propriul mod de a intelege lumea din jur. Perceptia ta nu inseamna ca aceasta este si realitatea. Nu poti avea intotdeauna toate informatiile, la fel cum pe o harta nu gasesti cele mai mici detalii.

Harta ta este mai degraba reprezentarea ta asupra realitatii, decat realitatea in sine. Tu creezi aceasta harta prin filtrarea informatiilor cu ajutorul simturilor, limbajului, credintelor si valorilor, precum si prin intermediul experientei tale.

- **Respecta hartile celorlalti despre lume**

Daca doresti sa comunici eficient, este bine sa-ti dezvolti o anume curiozitate (interes). Tinand cont ca fiecare persoana are propria harta, cine decide care este cea corecta si care nu?





Co-funded by the
Erasmus+ Programme
of the European Union

2016-1-RO01-KA104-023583 - Training Wizards - NLP Accelerator

PREMISELE NLP

- **Continutul mesajului tau este raspunsul pe care il primesti.** Daca iti asumi responsabilitatea pentru mesajul pe care il transmiti, aceasta iti confera controlul asupra procesului si rezultatelor. Daca vrei sa detii controlul asupra succesului tau, asuma-ti responsabilitatea pentru ceea ce comunici - daca nu primesti raspunsul dorit, incearca sa explici altfel.
- **Daca este posibil pentru un om este posibil si pentru altii**
- **Nu exista esec, ci numai feedback.** Chiar si daca nu ai obtinut rezultatul dorit, tu totusi ai obtinut un rezultat. Foloseste feedbackul ca sa explorezi ce anume poti face diferit pentru a obtine rezultatul pe care il vrei. Intreaba-te: “Ce pot invata de aici?” si “Ce pot face altfel/in alt mod?” Concentreaza-te asupra solutiilor si nu asupra problemelor. Esecul exista doar ca si stare, ca si perceptie.
- **Mintea si trupul sunt parti ale aceluasi sistem.** Modul in care gandesti are un impact direct asupra fizilogiei tale. Daca gandurile te intristeaza, corpul tau va reflecta aceasta. Daca gandurile te fac fericit, corpul tau va reflecta aceasta. Gandirea negativa tinde sa provoace stres, blocand astfel fluxul energetic. Tot mai frecvent se constata ca bolile grave pot fi cauzate de acumularea de stres. Este bine asadar sa facilitezi fluxul energetic gandind pozitiv.



Co-funded by the
Erasmus+Programme
of the European Union

2016-1-RO01-KA104-023583 - Training Wizards - NLP Accelerator

Premisele NLP

- **Orice comportament are o intentie pozitiva**
- **Persoana cu cea mai mare flexibilitate va controla sistemul.** Flexibilitatea nu inseamna sa dai frau liber oricarei idei, ci sa fii capabil sa te adaptezi si sa conduci prin gandirea si comportamentul tau. Inflexibilitatea inseamna rigiditate in gandire, idei fixe, si “un singur mod de a face lucrurile”.
- **Daca intotdeauna faci ceea ce ai facut intotdeauna...intotdeauna vei obtine acelasi rezultat**
- **Tu nu esti identic cu comportamentul tau.** Comportamentul tau este un lucru pe care il faci tu si caruia ceilalti oameni ii dau sens. Cu alte cuvinte, oamenii dau propria lor interpretare comportamentului tau, folosind drept unitate de masura propria harta despre realitate. Exista sanse ca interpretarea lor sa fie “virusata”. Oamenii de succes nu uita sa vada si dincolo de comportament, in interactiunea pe care o au cu cei din jur.
- **Perceptia ta este realitatea ta.** Harta ta despre realitate este creata de modul in care percepi lucrurile. Perceptia ta asupra unei situatii va fi diferita de cea a celorlalti. Intrucat nu este posibil ca doi oameni sa aiba aceeasi experienta, exista foarte putine adevaruri universale.



Co-funded by the
Erasmus+Programme
of the European Union

2016-1-RO01-KA104-023583 - Training Wizards - NLP Accelerator

PREMISELE NLP

- **Ai responsabilitatea mintii si a rezultatelor tale**
- **Rezistenta este un semn al lipsei de raport.** Dupa ce te-ai straduit sa construiesti un raport cu oamenii poti sa devii lider si sa-i conduci la un rezultat win-win (castig- castig). Daca raportul este absent, vor aparea semne ale impotrivirii.
- **Nu poti sa nu comunici.** In anul 1960, profesorul Albert Mehrabian a studiat eficienta comunicarii verbale si a ajuns la urmatoarele concluzii statistice:
 - 7% din mesaj se transmite prin cuvintele rostite;
 - 38% din mesaj se transmite prin modul in care sunt rostite cuvintele;
 - 55% din mesaj se transmite prin limbajul corpului si expresia facial
- **Ai toate resursele de care ai nevoie ca sa te schimbi** Faptul ca tu crezi acest lucru te va ajuta sa te ajuti in gasirea resurselor de care ai nevoie ca sa faci schimbari care iti vor fi benefice.

2016-1-RO01-KA104-023583 - Training Wizards - NLP Accelerator

COMUNICAREA ASERTIVA – CONCEPT SI BENEFICII

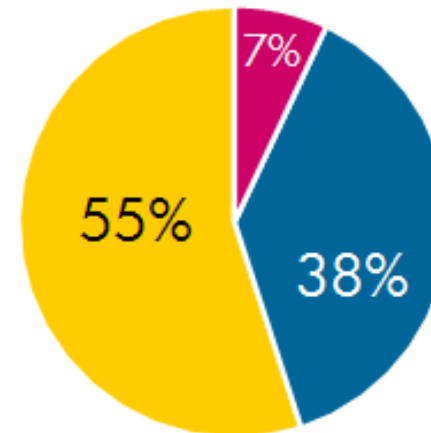
- Asertivitatea este cea mai eficienta modalitate de solutionare a problemelor interpersonale. Pentru o descriere ampla a comportamentului asertiv am putea spune ca este **echidistant fata de cei doi poli de comunicare: agresiv si pasiv.**
- Comunicarea directa, deschisa si sincera permite receptionarea mesajelor fara blocaje si distorsiuni, ceea ce mentine si imbunatateste relatiile cu ceilalti. Capacitatea de a comunica in mod asertiv sentimentele, emotiile si gandurile fara a leza integritatea celorlalti, reprezinta un mod eficient de comunicare.



2016-1-RO01-KA104-023583 - Training Wizards - NLP Accelerator

• COMUNICAREA NON-VERBALA

- limbajul trupului este o forma de comunicare non-verbala mentala si fizica a omului, constand din pozitia corpului, gesturi, expresia faciala si miscarea ochilor. Trimiterea si interpretarea acestor semnale s
- Comunicarea nonverbala are, datorita ponderii ei mari in cadrul comunicarii realizate de un individ, un rol deosebit de important. Aceasta se refera la transmiterea de semnificatii prin infatisare, gesturi, mimica fetei, tinuta, miscare, inflexiunile vocii, intonatie, privire, imbracaminte.
- Limbajul contribuie la comunicare prin expresia fetei, miscarea corpului (gesturi), pozitia corpului, aspectul general si comunicarea tactila. Se face aproape in intregime in subconstient.



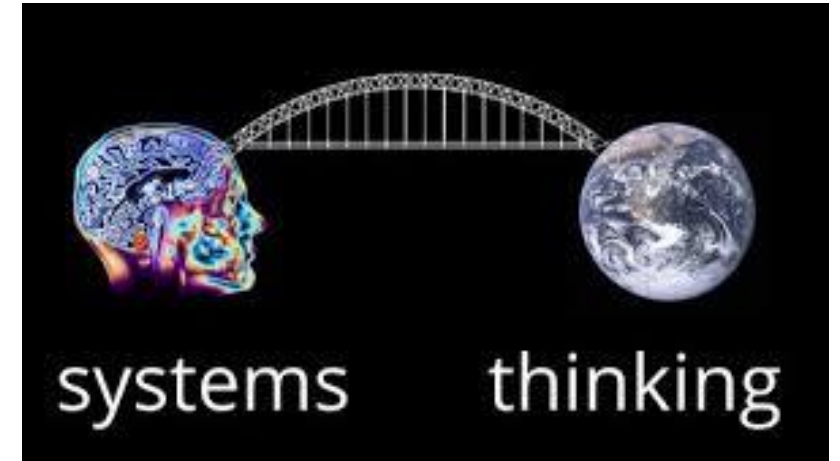
Elements of Personal Communication

- 7% spoken words
- 38% voice, tone
- 55% body language

2016-1-RO01-KA104-023583 - Training Wizards - NLP Accelerator

Rezultate tangibile

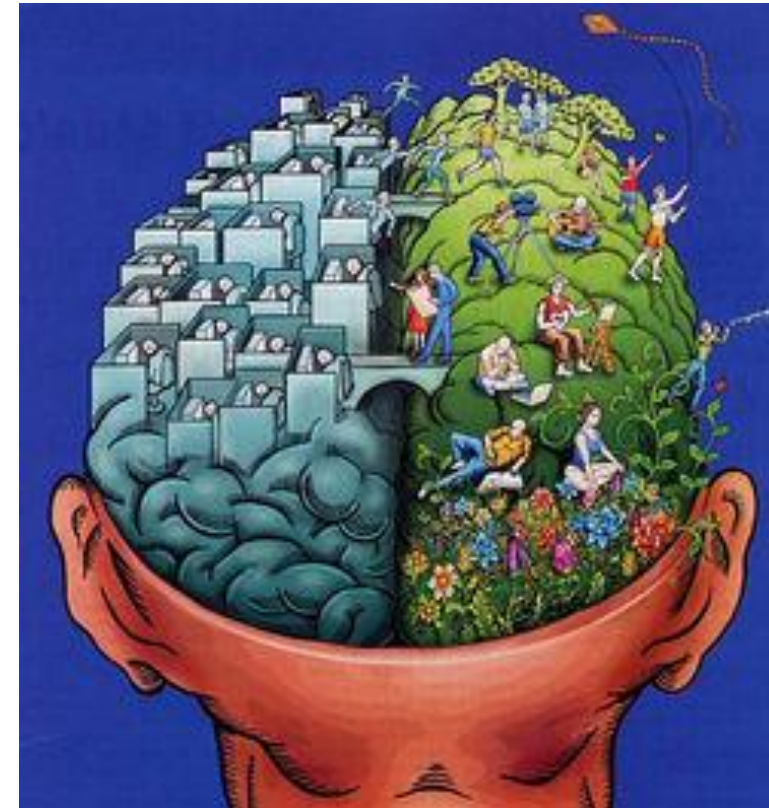
- *2 mobilități curs de formare NLP for Management and Motivation in Training Context – 14 participanți – 14 Certificate Europass emise*
- *1 mobilitate pentru job-shadowing – NLP techniques observation activities – 5 participanți – 5 Certificate Europass emise*



2016-1-RO01-KA104-023583 - Training Wizards - NLP Accelerator

Rezultate tangibile

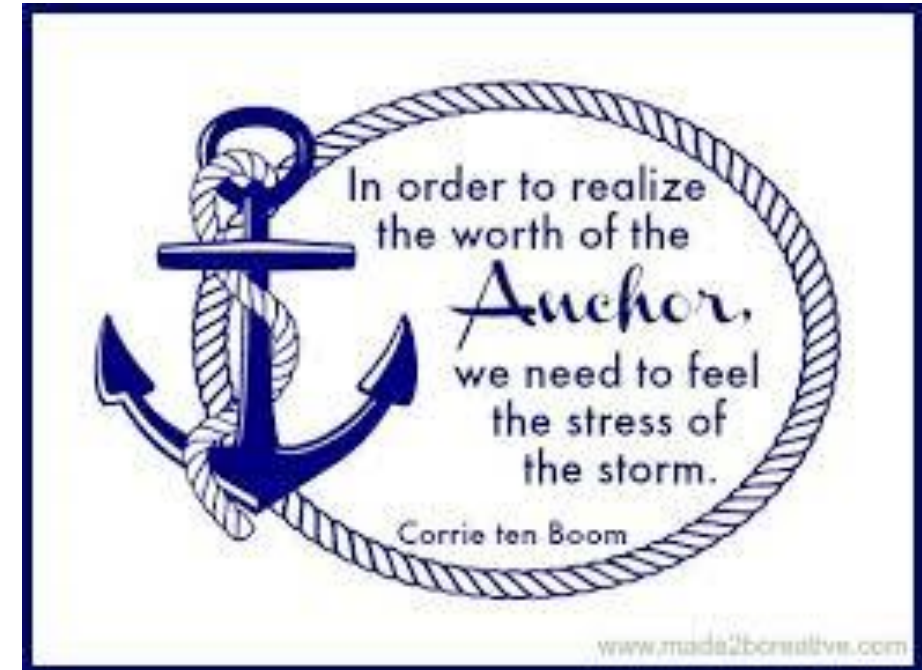
- ***3 protocoale de colaborare internaționale în domeniul formării între organizațiile de trimitere și organizația gazdă***
- ***o pagină de Facebook a proiectului***
- ***2 evenimente de diseminare a rezultatelor proiectului (iunie 2017, august 2017)***
- ***Un nou proiect Erasmus depus în anul 2017 de același consorțiu***
- ***Un proiect depus de FDLR în urma popularizării activităților proiectului***



2016-1-RO01-KA104-023583 - Training Wizards - NLP Accelerator

Rezultate intangibile

- *Noi competențe pentru formatori și coordonatori de stagii de practică în domeniul NLP*
- *O mai mare implicare a participanților în dezvoltarea personală și a organizațiilor*
- *Cunoașterea de metode inovatoare de formare, specifice spațiului portughez și european*
- *Lărgirea orizontului cultural al participanților*
- *Conștientizarea existenței spațiului european de învățare pe tot parcursul vieții*



2016-1-RO01-KA104-023583 - Training Wizards - NLP Accelerator

Rezultate intangibile

- *O mai bună înțelegere a relației dintre educația continuă și piața forței de muncă*
- *Stabilirea de relații de colaborare cu formatorii portughezi*
- *Îmbunătățirea calității, a excelenței în inovare și a internaționalizării la nivelul organizațiilor partenere*
- *Un mediu cu un nivel ridicat de profesionalism în interiorul organizațiilor*
- *Dorința de a continua participarea la activitățile și proiectele organizate prin programul Erasmus +.*





Co-funded by the
Erasmus+ Programme
of the European Union

2016-1-RO01-KA104-023583 - Training Wizards - NLP Accelerator

Competențe dobândite în cadrul cursului:

- Capacitatea de a înțelege conceptul de NLP
- Capacitatea de a înțelege și identifica contextele în care tehnicile NLP pot fi folosite (în special în procesul de formare-training)
- Cunoașterea beneficiilor utilizării tehnicilor NLP – aplicabilitatea în contextul formării
- Cunoașterea și înțelegerea pilonilor teoriei NLP
- Recunoașterea premizelor NLP în diferite contexte de comunicare
- Folosirea elementelor NLP în comunicare și în prezentări
- Înțelegerea și experimentarea conceptului de stare de excelență
- Înțelegerea modelului TOTE pentru o prezentare de succes – în context de formare – training



Co-funded by the
Erasmus+Programme
of the European Union

2016-1-RO01-KA104-023583 - Training Wizards - NLP Accelerator

Competențe dobândite în cadrul cursului:

- Înțelegerea modelului de comunicare NLP și cum este acesta folosit în formare – training
- Înțelegerea și recunoașterea sistemelor de reprezentare
- Identificarea și dobândirea de noi competente de comunicare non-verbala ce pot fi folosite în formare
- Înțelegerea conceptelor de relație de încredere și influențare reciprocă (pacing, rapport, leading)
- Înțelegerea modelelor de dezvoltare a grupurilor, conform NLP
- Înțelegerea conceptului de gândire sistemică și dinamică a muncii în echipă
- Înțelegerea și aplicarea conceptului NLP “implică, încurajează și motivează” în activitatea curentă.



Co-funded by the
Erasmus+ Programme
of the European Union

2016-1-RO01-KA104-023583 - Training Wizards - NLP Accelerator

Testimoniale:

“Garanția acestui curs este experiența personală și profesională, dăruirea și pasiunea formatorilor portughezi, calitatea procesului de învățare (un mod extrem de practic de abordare a temelor, materie livrată gradual, grupă restrânsă). Am trăit pentru o săptămână într-o cultură senzațională, ospitalitatea tipică a poporului portughez îți permite să te simți ca un oaspete oriunde te duci.

Am avut o experiență care mi-a deschis mintea pentru următoarea!”

Loredana Neagu



Co-funded by the
Erasmus+Programme
of the European Union

2016-1-RO01-KA104-023583 - Training Wizards - NLP Accelerator

Testimoniale:

“Structura cursului a fost una fluentă, interactivă. Am primit informații de bună calitate, am învățat și descoperit concepte noi, tehnici de autocunoaștere și evoluție deosebit de valoroase pentru orice persoană dornică de transformare personală.

În cadrul cursului am avut ocazia de a descoperi lucruri noi despre colegii mei. Prin aplicarea conceptelor NLP, Judite ne-a ajutat să ne descoperim și să ne cunoaștem mai bine echipa.”

Mugur Mircescu



Co-funded by the
Erasmus+ Programme
of the European Union

2016-1-RO01-KA104-023583 - Training Wizards - NLP Accelerator

**Vă mulțumim pentru prezență și vă invităm să participați la
Programul Erasmus +!**

